

BEITRITTSERKLÄRUNG

Hiermit beantrage ich die Mitgliedschaft im

Förderverein der Lindenschule e.V., Poststr. 5, 57076 Siegen

Die Mitgliedschaft ist beitragspflichtig. Die Höhe des Jahresbeitrages lege ich selber fest. Der Mindestjahresbeitrag beträgt derzeit 12,- Euro und ist einmal jährlich bis zum 31.März zahlbar. Die aktuelle Satzung wird von mir akzeptiert. Das Ende der Mitgliedschaft werde ich dem Förderverein schriftlich mitteilen (Ein Satz genügt).

SPENDE

Ich möchte den

Förderverein der Lindenschule e.V., Poststr. 5, 57076 Siegen

mit einer einmaligen Spende jährlichen Spende (bis auf Widerruf) unterstützen

Name, Vorname

Straße, Hausnr.

PLZ, Wohnort

E-Mail:

Tel. Handy

Bitte gewünschten Beitrag in Euro ankreuzen oder eintragen:

Mindest Jahresbeitrag: € 12,-

Gerne auch mehr: € 20,- € 30,- € 50,- _____,--
(Bitte selbst eintragen)

Der Beitrag soll von folgendem Konto abgebucht werden. Dies erleichtert die Buchführung enorm. Die Erklärung kann jederzeit problemlos widerrufen werden!

Kto.-Nr.: BLZ:

Bank:

Ich überweise den Erstbeitrag bis Ende des folgenden Monats, die kommenden Beiträge bis spätestens 31. März des jeweiligen Jahres auf das Konto des Fördervereins:
Kto.-Nr.: 510 12 698 BLZ: 460 500 01 Sparkasse Siegen

.....
Ort, Datum

.....
Unterschrift

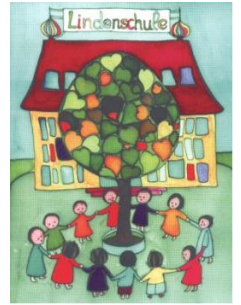
(Bitte ausfüllen, ankreuzen und an oben genannte Adresse zusenden oder einem Lehrkraft mitgeben.)

Förderverein der Lindenschule

Der Förderverein unterstützt die Lindenschule durch Anschaffungen und Veranstaltungen, die pädagogisch und therapeutisch wichtig

sind, vom Schulträger aber nicht finanziert werden. Seit vielen Jahren werden jährlich gezielte pädagogische Projekte unterstützt.

Ausflüge: Wir unterstützen bedürftige Eltern, damit alle Kinder an Klassenfahrten und Tagesausflügen teilnehmen können.



Projektwochen:

Bei Projektwochen finanziert der Förderverein außerschulische Kurse. Hier machen die Kinder gerade einen Ernährungsführerschein.



z.B. Zirkusprojekt, hierbei hatten die Kinder einen riesen Spaß.

Judo AG:

Der Judokurs wird jedes Jahr für viele Kinder der Klasse 2 ermöglicht.



Spielräume:

Die Spielräume sind ein wichtiger Bestandteil des Konzepts der Lindenschule. Wenn einige Kinder Sprachförderung haben, werden die restlichen Schüler hier betreut und können unter fachlicher Anleitung spielen.



Für all diese Bereiche benötigen wir spezielle Fördermaterialien. Dazu brauchen wir Ihre Unterstützung! Wir freuen uns darüber, wenn Sie unseren Förderverein als Mitglied oder mit einer Spende, gerne auch dauerhaft, unterstützen. Hierzu haben wir die Möglichkeit Ihnen eine Spendenbescheinigung auszustellen, die vom Finanzamt anerkannt wird.

Eine Beitrittserklärung finden Sie auf der Rückseite. Weitere Informationen über unsere Schule senden wir Ihnen gerne zu oder finden Sie auf www.lindenschule-siegen.de.

Herzlichen Dank